



Toyota  
Professional

# PROACE MAX ELECTRIC

ROK MODELOWY 2024 / ROK PRODUKCJI 2024



Emisja CO<sub>2</sub>  
0 g/km

Dowiedz się więcej  
o nowych regulacjach  
emisyjnych CAFE  
([www.toyota.pl/cafe](http://www.toyota.pl/cafe))



JUŻ OD

265 900 PLN  
netto

Nowa Toyota PROACE MAX Electric

GWARANCJA PRO

1 000 000 km

lub na 3 lata w cenie zakupu auta

## POZNAJ WERSJE WYPOSAŻENIA TOYOTY PROACE MAX ELECTRIC



NETTO JUŻ OD:  
267 900 PLN

NETTO JUŻ OD:  
3 400 PLN/MC  
Rata Leasingu KINTO ONE<sup>a</sup>

### ACTIVE

Wybrane elementy wyposażenia standardowego

- Tapicerka materiałowa w kolorze czarnym
- Tempomat z ogranicznikiem prędkości
- Układ rozpoznawania znaków drogowych (RSA)
- Układ wczesnego reagowania w razie ryzyka zderzenia (PCS)
- Kamera cofania z dynamicznymi liniami pomocniczymi
- Tylne czujniki parkowania
- System bezkluczykowego dostępu do samochodu (Inteligentny kluczyk)
- Drzwi tylne otwierane pod kątem 180 stopni
- Ładowarka pokładowa OBC 11 kW trójfazowa

Dostępne opcjonalnie pakiety wyposażenia:  
Pakiet 4.25T, Pakiet Drzwi 270°



NETTO JUŻ OD:  
276 800 PLN

NETTO JUŻ OD:  
3 445 PLN/MC  
Rata Leasingu KINTO ONE<sup>a</sup>

### COMFORT (WERSJA DOSTĘPNA TYLKO W NADWOZIU FURGON)

Wybrane elementy wyposażenia standardowego (dodatkowe względem wersji Active)

- Tempomat adaptacyjny (z funkcją STOP&GO)
- System monitorowania martwego pola w lusterkach (BSM)
- Przednie czujniki parkowania
- Cyfrowe lusterko wsteczne
- Kierownica obszyta skórą
- Dodatkowe oświetlenie LED w przestrzeni ładunkowej
- Drzwi tylne otwierane pod kątem 270 stopni

Dostępny opcjonalnie pakiet wyposażenia:  
Pakiet Eat&Work





## ZWRÓĆ UWAGĘ NA POLECANĄ KONFIGURACJĘ

# WERSJA COMFORT

Napęd elektryczny 270 KM A/T  
z akumulatorem trakcyjnym 110 kWh  
3.5T Heavy L3H2

Zawsze gotowy do pomocy: ładowność do 710 kg, przestrzeń ładunkowa 13 m<sup>3</sup>,  
uciąg haka do 2,4 t.



CENA NETTO  
**276 800** PLN

Wersja Comfort  
Napęd elektryczny 270 KM A/T  
z akumulatorem trakcyjnym 110 kWh  
3.5T Heavy L3H2

NETTO  
**3 445** PLN/MC

Rata Leasingu KINTO ONE<sup>a</sup>

Prezentowana cena dotyczy auta z lakierem podstawowym EPR Icy White,  
który jest dostępny bez dopłaty.

Jeśli interesują Cię powyższe propozycje,  
skontaktuj się ze sprzedawcą.  
Jeśli wolisz szukać dalej, wybierz inną wersję  
i dopasuj Toyotę PROACE MAX Electric do swoich  
potrzeb. O szczegóły zapytaj sprzedawcę.

## ZWRÓĆ UWAGĘ NA POLECANĄ KONFIGURACJĘ



## WYBIERZ KOLOR NADWOZIA



EPR Icy White

lakier podstawowy – bez dopłaty



EAB Anthracite

lakier podstawowy – 3 000 PLN



EAK Misty Grey

lakier metalizowany – 3 000 PLN



EZW Iron Grey

lakier metalizowany – 3 000 PLN



KCA Silver Aluminium

lakier metalizowany – 3 000 PLN



EEA Black Opal

lakier metalizowany – 3 000 PLN

Kolor nadwozia może być zależny od wersji wyposażenia.

## FELGI I TAPICERKA



16" felgi stalowe  
z oponami 215/75 R16C

Standard w pojazdach  
o DMC 3.5T Heavy



16" felgi stalowe  
z oponami 225/75 R16C

Standard w pojazdach  
o DMC 4.25T



Tapicerka materiałowa  
w kolorze czarnym

Standard we wszystkich  
wersjach

## SPRAWDŹ CENY NETTO (PLN)

Rok modelowy: 2024. Rok produkcji: 2024

Cennik obowiązuje od 1 lipca 2024 r.\*

Furgon Active	L3H2	L3H3	L4H2	L4H3
Napęd elektryczny 270 KM A/T z akumulatorem trakcyjnym 110 kWh 3.5T Heavy	267 900	270 900	270 900	273 900
Napęd elektryczny 270 KM A/T z akumulatorem trakcyjnym 110 kWh 4.25T	278 900	281 900	281 900	284 900
Furgon Brygadowy Active	L3H2	L3H3	L4H2	L4H3
Napęd elektryczny 270 KM A/T z akumulatorem trakcyjnym 110 kWh 4.25T	293 900	–	296 900	–
Furgon Comfort	L3H2	L3H3	L4H2	L4H3
Napęd elektryczny 270 KM A/T z akumulatorem trakcyjnym 110 kWh 3.5T Heavy	276 800	279 800	279 800	282 800
Napęd elektryczny 270 KM A/T z akumulatorem trakcyjnym 110 kWh 4.25T	287 800	290 800	290 800	293 800

Skrzynie biegów: A/T – automatyczna.

\* Cennik obowiązuje do odwołania lub wyczerpania zapasów.



## SPRAWDŹ CENY NETTO (PLN)

Rok modelowy: 2024. Rok produkcji: 2024

Cennik obowiązuje od 1 lipca 2024 r.\*

	L3	L4
<b>Podwozie pojedyncza kabina Active</b>		
Napęd elektryczny 270 KM A/T z akumulatorem trakcyjnym 110 kWh 4.25T	265 900	268 900
<b>Podwozie podwójna kabina Active</b>		
Napęd elektryczny 270 KM A/T z akumulatorem trakcyjnym 110 kWh 4.25T	273 200	276 200
<b>Skrzynia pojedyncza kabina Active</b>		
Napęd elektryczny 270 KM A/T z akumulatorem trakcyjnym 110 kWh 4.25T	279 900	282 900
<b>Skrzynia podwójna kabina Active</b>		
Napęd elektryczny 270 KM A/T z akumulatorem trakcyjnym 110 kWh 4.25T	287 200	290 200

Skrzynie biegów: A/T – automatyczna.

\* Cennik obowiązuje do odwołania lub wyczerpania zapasów.

## SKORZYSTAJ Z ATRAKCYJNEGO FINANSOWANIA

Kalkulacje rat finansowych	Leasing KINTO ONE Rata finansowa (PLN/mc netto) <sup>a</sup>	Leasing Konsumentki KINTO ONE Rata finansowa (PLN/mc brutto) <sup>b</sup>
Napęd elektryczny 270 KM A/T z akumulatorem trakcyjnym 110 kWh 3.5T Heavy Furgon Active L3H2	3 400	4 182
Napęd elektryczny 270 KM A/T z akumulatorem trakcyjnym 110 kWh 3.5T Heavy Furgon Comfort L3H2	3 445	4 237

# KINTO ONE

## SPRAWDŹ, NA CZYM POLEGA LEASING NIŻSZYCH RAT I LEASING KONSUMENCKI

MASZ KOMFORT UŻYTKOWANIA AUTA  
BEZ KONIECZNOŚCI JEGO ZAKUPU

DOPASOWUJESZ WARUNKI UMOWY  
DO WŁASNYCH POTRZEB

PONOSISZ NISKIE KOSZTY  
EKSPLOATACJI AUTA

## JAKIE SĄ KORZYŚCI DLA CIEBIE?



NISKA RATA

Nie obciążasz budżetu  
firmowego lub prywatnego.



NISKA WPŁATA  
WŁASNA

Możesz przeznaczyć pozostałe  
środki na inne cele.



REGULARNA  
WYMIANA AUTA

Wymieniasz samochód  
nawet co 2 lata.



ELASTYCZNOŚĆ

Samodzielnie decydujesz,  
jak chcesz zakończyć umowę.

## JAK TO DZIAŁA?

01 WYBIERASZ

Na początku decydujesz o wysokości wpłaty wstępnej  
i określasz czas trwania umowy.

02 KORZYSTASZ

Splacasz jedynie kwotę utraty wartości auta w niskiej  
racie miesięcznej.

03 WYMIENIASZ

Na zakończenie możesz wymienić auto na nowe,  
przedłużyć jego finansowanie lub wykupić.

## PAKIET STAN DOBRY

Bezpłatne zabezpieczenie na zakończenie kontraktu KINTO ONE gwarantujące  
niższe koszty lub bezpłatne PRZYWRÓCENIE POJAZDU DO STANU DOBREGO.

O szczegóły zapytaj doradcę w Salonie.

Ile zapłacisz, jeżeli zwrócony samochód będzie w stanie gorszym  
niż wynikający z normalnego użytkowania?

0 PLN

Za uszkodzenia do 3 000 PLN

3 000 PLN

Za uszkodzenia powyżej 3 000 PLN



## DODAJ OPCJONALNE PAKIETY WYPOSAŻENIA

### PAKIET 4.25T

**11 000 PLN NETTO**

dostępny dla wersji  
Furgon Active oraz  
Furgon Comfort

- Tachograf cyfrowy
- Elektrycznie składane lusterka
- Czujnik martwego pola (BSD)
- Ogranicznik do 90 km/h
- 16" felgi stalowe z oponami 225/75 R16C
- Czarne listwy zabezpieczające nadkola

### PAKIET DRZWI 270°

**2 000 PLN NETTO**

dostępny dla wersji  
Furgon Active

- Drzwi tylne otwierane pod kątem 270 stopni
- Dodatkowe oświetlenie LED w przestrzeni ładunkowej

### PAKIET EAT&WORK

**1 500 PLN NETTO**

dostępny dla wersji  
Furgon Comfort

- Ławka z rozkładanym stolikiem
- Deska rozdzielcza ze srebrnymi elementami ozdobnymi
- Maskownice mocowań foteli



## ROZWAŻ AKCESORIA

AKCESORIA dostępne w standardzie **BEZ DOPŁATY** o wartości ogólnej **3 000 PLN NETTO**



- Dywaniki gumowe
- Ładowarka samochodu 230 V

### ŁADOWARKA TOYOTA HOMECHARGE 22 kW (Z KABLEM DO ŁADOWANIA)

**3 600 PLN NETTO**

dostępna dla wszystkich wersji



- Ładowarka Toyota HomeCharge 22 kW, 3-fazowa, bez łączności 4G (z kablem do ładowania o długości 5 m)



- Kabel do ładowania (Typ 3)
- Pokrowiec na kabel

### ŁADOWARKA TOYOTA HOMECHARGE 22 kW (BEZ KABLA)

**3 000 PLN NETTO**

dostępna dla wszystkich wersji



- Ładowarka Toyota HomeCharge 22 kW, 3-fazowa, z łącznością 4G i pakietem danych ważnym przez 10 lat (bez kabla)

### ZACZEP HOLOWNICZY Z KULĄ I WIĄZKĄ ELEKTRYCZNĄ 13 PIN

**3 300 PLN NETTO\***

dostępny dla wszystkich wersji



\* Cena nie uwzględnia kosztów montażu, o szczegóły zapytaj Diler.

## AKCESORIA DOSTĘPNE DLA WERSJI WYPOSAŻENIA

Bagażnik dachowy (2 belki / 3 belki)

Aluminiowa platforma bagażowa (Medium/Long)

Drabina na tylne drzwi

Listwa ochronna na tylny zderzak

	Active	Comfort (wersja dostępna tylko w nadwoziu Furgon)
Bagażnik dachowy (2 belki / 3 belki)	1 700 PLN / 2 550 PLN	1 700 PLN / 2 550 PLN
Aluminiowa platforma bagażowa (Medium/Long)	6 200 PLN / 6 600 PLN	6 200 PLN / 6 600 PLN
Drabina na tylne drzwi	1 800 PLN	1 800 PLN
Listwa ochronna na tylny zderzak	-	•

## PORÓWNAJ WERSJE WYPOSAŻENIA

BEZPIECZEŃSTWO I NOWE TECHNOLOGIE	Active	Comfort (wersja dostępna tylko w nadwoziu Furgon)
Poduszka powietrzna kierowcy	●	●
Poduszka powietrzna pasażera	●	●
System przypominający o zapięciu pasów bezpieczeństwa	●	●
Elektryczny hamulec postojowy	●	●
Tempomat z ogranicznikiem prędkości	●	—
Tempomat adaptacyjny z funkcją STOP&GO	—	●
Układ rozpoznawania znaków drogowych (RSA)	●	●
Układ wczesnego reagowania w razie ryzyka zderzenia (PCS)	●	●
Asystent utrzymania pasa ruchu (LTA)	●	●
Automatyczne światła drogowe (AHB)	●	●
System automatycznego powiadamiania ratunkowego (eCall)	●	●
Inteligentny asystent prędkości	●	●
System ESC	●	●
Tylne czujniki parkowania	●	●
Przednie czujniki parkowania	—	●
Kamera cofania z dynamicznymi liniami pomocniczymi	●	●
System monitorowania martwego pola w lusterkach (BSM)	—	●
Rejestrator danych o zdarzeniach	●	●
Alarm	●	●
Cyfrowe lusterko wsteczne	—	●

● Standard

□ Element wyposażenia dostępny w pakiecie

○ Opcja

— Niedostępne



## BEZPIECZEŃSTWO I NOWE TECHNOLOGIE

		Active	Comfort (wersja dostępna tylko w nadwoziu Furgon)
Inteligentne wycieraczki z czujnikiem deszczu		●	●
Automatyczne światła z czujnikiem zmierzchu		●	●
System monitorowania ciśnienia w oponach (TPMS)		●	●
Przygotowanie do montażu blokady alkoholowej		●	●
Cyfrowy tachograf	- DMC 3.5T Heavy	—	—
	- DMC 4.25T	●	●
Ogranicznik do 90 km/h	- DMC 4.25T	●	●

## OŚWIETLENIE

		Active	Comfort (wersja dostępna tylko w nadwoziu Furgon)
Światła do jazdy dziennej		●	●
Przednie światła halogenowe		●	—
Przednie światła w technologii LED (Full LED)	- nadwozie Furgon	●	●
Tylne światła halogenowe		●	●
Światła przeciwmgielne z funkcją doświetlania zakrętów		●	●

## WYGLĄD

		Active	Comfort (wersja dostępna tylko w nadwoziu Furgon)
Zderzaki w kolorze czarnym (nielakierowane)		●	●

**KOŁA I OPONY**

	Active	Comfort (wersja dostępna tylko w nadwoziu Furgon)
Pełnowymiarowe koło zapasowe	●	●
16" felgi stalowe z oponami 215/75 R16C	●	●
16" felgi stalowe z oponami 225/75 R16C	●	●
Podnośnik	●	●

**KOMFORT**

	Active	Comfort (wersja dostępna tylko w nadwoziu Furgon)
Gniazdko 230 V na desce rozdzielczej	●	●
Gniazdko 12 V w przestrzeni ładunkowej	●	●
Centralny zamek	●	●
2 kluczyki	●	●
System bezkluczykowego dostępu do samochodu (Inteligentny kluczyk)	●	●
Cyfrowy zestaw wskaźników przed kierowcą 7"	●	●
Klimatyzacja automatyczna	●	●
Elektrycznie regulowane i podgrzewane lusterka zewnętrzne	●	●
Manualnie składane lusterka zewnętrzne	●	–
Elektrycznie składane lusterka zewnętrzne	–	●
Elektrycznie składane lusterka zewnętrzne z czujnikiem martwego pola (BSD)	– nadwozie Furgon – nadwozie inne niż Furgon	–
Kierownica uretanowa	●	–
Kierownica obszyta skórą	–	●

● Standard

□ Element wyposażenia dostępny w pakiecie

○ Opcja

– Niedostępne

## KOMFORT

	Active	Comfort (wersja dostępna tylko w nadwoziu Furgon)
Uchwyty na napoje w dolnej części deski rozdzielczej	●	●
Oświetlenie w przestrzeni ładunkowej	●	●
Dodatkowe oświetlenie LED w przestrzeni ładunkowej	□	●

## FUNKCJONALNOŚĆ

	Active	Comfort (wersja dostępna tylko w nadwoziu Furgon)
Drzwi tylne nieprzeszkłone	●	●
Drzwi tylne otwierane pod kątem 180 stopni	●	–
Drzwi tylne otwierane pod kątem 270 stopni	□	●
Drzwi przesuwane po prawej stronie	●	●
Uchwyty do mocowania ładunku w przestrzeni ładunkowej	●	●
Półka pod sufitem w kabinie kierowcy	●	●
Ładowarka pokładowa OBC 11 kW trójfazowa	●	●
Deska rozdzielcza ze srebrnymi elementami ozdobnymi	–	●

\* Apple CarPlay jest znakiem towarowym Apple Inc.

● Standard   □ Element wyposażenia dostępny w pakiecie   ○ Opcja   – Niedostępne



## AUDIO I MULTIMEDIA

	Active	Comfort (wersja dostępna tylko w nadwoziu Furgon)
Złącze USB-C	●	●
Kolorowy dotykowy ekran multimedialny 10"	●	●
Interfejsy Apple CarPlay* i Android Auto™	●	●
System nawigacji	●	●
Zestaw głośnomówiący	●	●

## SIEDZENIA

	Active	Comfort (wersja dostępna tylko w nadwoziu Furgon)
Tapicerka materiałowa w kolorze czarnym	●	●
Dwuosobowa kanapa pasażerów	●	●
Manualna regulacja fotela kierowcy	●	●
Regulacja odcinka lędźwiowego fotela kierowcy	●	●
Podłokietnik w fotelu kierowcy	●	●
Schówek pod fotelem pasażera	●	●
Maskownice mocowań foteli	–	□
Ławka z rozkładanym stolikiem obrotowym	–	□

● Standard

□ Element wyposażenia dostępny w pakiecie

○ Opcja

– Niedostępne



## GWARANCJA PRO

Standardowa GWARANCJA PRO jest zawarta w cenie auta i pokrywa koszty napraw wszelkich podzespołów zamontowanych fabrycznie do kwoty aż 100 000 zł. Jako jedyni na rynku oferujemy gwarancję na 3 lata i 1 000 000 km.

[Dowiedz się więcej](#)



## ASSISTANCE

Program pomocy drogowej Toyoty obejmuje wsparcie w przypadku awarii, holowanie pojazdu, a w razie potrzeby także zakwaterowanie w hotelu. Z usługi możesz korzystać całodobowo przez 7 dni w tygodniu, w kraju i za granicą.

[Dowiedz się więcej](#)



## GWARANCJA NA ZABUDOWY

Wszystkie elementy wchodzące w skład zabudów oferowanych przez Toyotę z przeznaczeniem do montażu w modelach użytkowych marki posiadają wymaganą homologację oraz są objęte gwarancją na 3 lata lub do przebiegu 1 000 000 km.

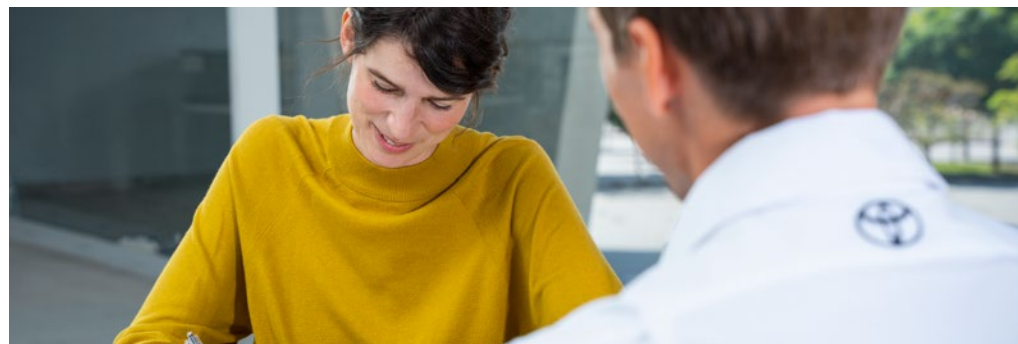
[Dowiedz się więcej](#)




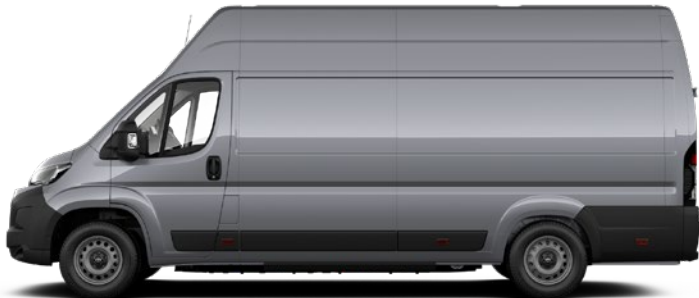
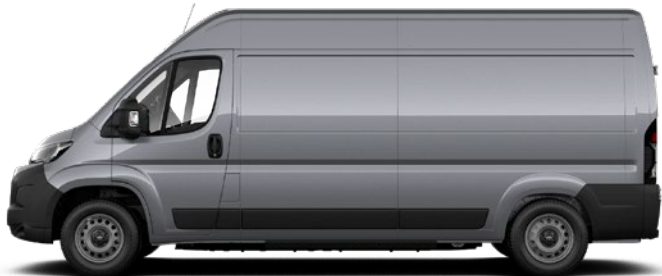
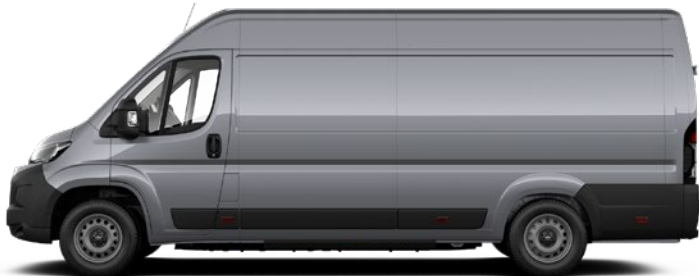
## GWARANCJA RELAX

Każda nowa Toyota posiada 3-letnią gwarancję fabryczną. Przedłuż gwarancję swojego samochodu do 10 lat lub 185 000 km.

[Dowiedz się więcej](#)



## WYBIERZ SWOJĄ WERSJĘ NADWOZIA

	<b>L3</b> rozstaw osi [mm]: 4035	<b>L4</b> rozstaw osi [mm]: 4035
<b>H3</b>	 <p>Długość [mm]: 5998 zewn., 3705 wewn. Wysokość [mm]: 2764 zewn., 2172 wewn. Objętość [m<sup>3</sup>]: 15</p>	 <p>Długość [mm]: 6363 zewn., 4070 wewn. Wysokość [mm]: 2764 zewn., 2172 wewn. Objętość [m<sup>3</sup>]: 17</p>
<b>H2</b>	 <p>Długość [mm]: 5998 zewn., 3705 wewn. Wysokość [mm]: 2524 zewn., 1932 wewn. Objętość [m<sup>3</sup>]: 13</p>	 <p>Długość [mm]: 6363 zewn., 4070 wewn. Wysokość [mm]: 2524 zewn., 1932 wewn. Objętość [m<sup>3</sup>]: 15</p>



## SPRAWDŹ NAJWAŻNIEJSZE DANE TECHNICZNE

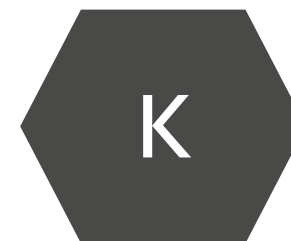
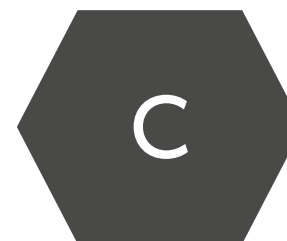
Zasięg	Napęd elektryczny 270 KM A/T z akumulatorem trakcyjnym 110 kWh
Średnio [km]	do 424
<b>Silnik elektryczny</b>	
Maksymalna moc [KM]	270
Maksymalny moment obrotowy [Nm]	410
Napęd	przedni
Maksymalna moc ładowania prądem zmiennym AC	11 kW
Maksymalna moc ładowania prądem stałym DC	150 kW
<b>Czas ładowania</b>	
Ładowanie prądem zmiennym AC 11 kW (0-100%)	11 h 45 min
Ładowanie prądem stałym DC 150 kW (0-80%)	55 min
<b>Osiągi</b>	
Prędkość maksymalna (DMC 3,5T) [km/h]	130
Prędkość maksymalna (DMC 4,25T) [km/h]	90



Emisja CO<sub>2</sub>  
0 g/km



Dowiedz się więcej  
o nowych regulacjach  
emisyjnych CAFE  
([www.toyota.pl/cafe](http://www.toyota.pl/cafe))



## SPRAWDŹ NAJWAŻNIEJSZE DANE TECHNICZNE

Wymiary zewnętrzne [mm]	Furgon			
	L3H2	L3H3	L4H2	L4H3
Długość całkowita	5998	5998	6363	6363
Szerokość całkowita	2050	2050	2050	2050
Wysokość całkowita	2612	2850	2612	2850
Rozstaw osi	4035	4035	4035	4035
Wymiary przestrzeni bagażowej [mm]	L3H2	L3H3	L4H2	L4H3
Maksymalna szerokość przestrzeni bagażowej [mm]	1870	1870	1870	1870
Maksymalna szerokość przestrzeni bagażowej pomiędzy nadkolami [mm]	1422	1422	1422	1422
Szerokość bocznych drzwi przesuwnych [mm]	1250	1250	1250	1250
Wysokość bocznych drzwi przesuwnych [mm]	1755	1755	1755	1755
Szerokość otworu drzwi tylnych [mm]	1562	1562	1562	1562
Wysokość otworu drzwi tylnych (H2/H3) [mm]	1790/2030	1790/2030	1790/2030	1790/2030
Pojemność przestrzeni bagażowej [m <sup>3</sup> ]	L3H2	L3H3	L4H2	L4H3
Objętość przestrzeni bagażowej	13	15	15	17

## SPRAWDŹ NAJWAŻNIEJSZE DANE TECHNICZNE

Wymiary zewnętrzne [mm]	Podwozie pojedyncza kabina		Podwozie podwójna kabina		Skrzynia pojedyncza kabina		Skrzynia podwójna kabina	
	L3	L4	L3	L4	L3	L4	L3	L4
Długość całkowita	5943	6308	5943	6308	6328	6693	6228	6678
Szerokość całkowita	2050	2050	2050	2050	2100	2100	2100	2100
Wysokość całkowita	2254	2254	2254	2254	2424	2424	2424	2424
Rozstaw osi	4035	4035	4035	4035	4035	4035	4035	4035

Wymiary przestrzeni ładunkowej [mm]	Podwozie pojedyncza kabina		Podwozie podwójna kabina		Skrzynia pojedyncza kabina		Skrzynia podwójna kabina	
	L3	L4	L3	L4	L3	L4	L3	L4
Maksymalna długość przestrzeni ładunkowej	zależne od zabudowy	zależne od zabudowy	zależne od zabudowy	zależne od zabudowy	3833	4198	2888	3338

### Powierzchnia przestrzeni ładunkowej [m<sup>2</sup>]

Maksymalna powierzchnia przestrzeni ładunkowej	zależne od zabudowy	zależne od zabudowy	zależne od zabudowy	zależne od zabudowy	8	9	6	7
--	---------------------	---------------------	---------------------	---------------------	---	---	---	---



**MASY (DMC 3.5T)**

	Furgon			
	L3H2	L3H3	L4H2	L4H3
Ładowność (DMC 3.5T) [kg]*/**	do 710	do 685	do 665	do 635
Masa własna (DMC 3.5T) [kg]**/**	od 2865	od 2890	od 2910	od 2940
Dopuszczalna masa zespołu pojazdów [kg]	do 5500	do 5500	do 5500	do 5500
Maksymalna masa przyczepy bez hamulca [kg]	750	750	750	750
Maksymalna masa przyczepy z hamulcem [kg]	do 2400	do 2400	do 2400	do 2400
Maksymalne obciążenie osi przedniej [kg]	do 2100	do 2100	do 2100	do 2100
Maksymalne obciążenie osi tylnej [kg]	do 2400	do 2400	do 2400	do 2400

**MASY (DMC 4.25T)**

	Furgon			
	L3H2	L3H3	L4H2	L4H3
Ładowność (DMC 4.25T) [kg]*/**	do 1460	do 1435	do 1415	do 1385
Masa własna (DMC 4.25T) [kg]**/**	od 2865	od 2890	od 2910	od 2940
Dopuszczalna masa zespołu pojazdów [kg]	do 5500	do 5500	do 5500	do 5500
Maksymalna masa przyczepy bez hamulca [kg]	750	750	750	750
Maksymalna masa przyczepy z hamulcem [kg]	do 2400	do 2400	do 2400	do 2400
Maksymalne obciążenie osi przedniej [kg]	do 2100	do 2100	do 2100	do 2100
Maksymalne obciążenie osi tylnej [kg]	do 2400	do 2400	do 2400	do 2400

\* Ostateczne wartości masy własnej i ładowności mogą się różnić od podanych w niniejszym zestawieniu w zależności od wybranych elementów wyposażenia.

\*\* Ładowność podana bez masy kierowcy.

\*\*\* Masa własna pojazdu gotowego do jazdy z kierowcą o wadze 75 kg.

MASY (DMC 4.25T)	Podwozie pojedyncza kabina		Podwozie podwójna kabina		Skrzynia pojedyncza kabina		Skrzynia podwójna kabina	
	L3	L4	L3	L4	L3	L4	L3	L4
	Ładowność (DMC 4.25T) [kg]**	do 1770	do 1755	do 1555	do 1535	do 1530	do 1495	do 1385
Masa własna**/***	od 2555	od 2570	od 2770	od 2790	od 2795	od 2830	od 2940	od 2980
Dopuszczalna masa zespołu pojazdów [kg]	do 5500	do 5500	do 5500	do 5500	do 5500	do 5500	do 5500	do 5500
Maksymalna masa przyczepy bez hamulca [kg]	750	750	750	750	750	750	750	750
Maksymalna masa przyczepy z hamulcem [kg]	do 2400	do 2400	do 2000	do 2000	do 2400	do 2400	do 2000	do 2000
Maksymalne obciążenie osi przedniej [kg]	do 2100	do 2100	do 2100	do 2100	do 2100	do 2100	do 2100	do 2100
Maksymalne obciążenie osi tylnej [kg]	do 2400	do 2400	do 2400	do 2400	do 2400	do 2400	do 2400	do 2400

\* Ostateczne wartości masy własnej i ładowności mogą się różnić od podanych w niniejszym zestawieniu w zależności od wybranych elementów wyposażenia.

\*\* Ładowność podana bez masy kierowcy.

\*\*\* Masa własna pojazdu gotowego do jazdy z kierowcą o wadze 75 kg.



# UMÓW SIĘ NA JAZDĘ PRÓBNĄ

ODKRYJ DODATKOWE POWODY, DLA KTÓRYCH WARTO  
WYBRAĆ TOYOTĘ PROACE MAX ELECTRIC.

Twój Autoryzowany Diler Toyoty

## DODATKOWE INFORMACJE I NOTY PRAWNE

<sup>a</sup> Kalkulacja Leasingu KINTO ONE wykonana przy następujących założeniach: okres umowy 36 miesięcy, opłata wstępna 10% ceny zakupu pojazdu, łączny limit przebiegu do 60 000 kilometrów w trakcie trwania umowy. Rata nie obejmuje kosztów rejestracji pojazdu. W związku z korzystaniem z Leasingu KINTO ONE pobierane są opłaty przewidziane w Tabeli Opłat i Prowizji Toyota Leasing. Szczegóły Leasingu KINTO ONE i ostateczne warunki finansowania są dostępne u Dilerów Toyoty. Kalkulacja z dnia 5.09.2024 r. Kalkulacja warunków finansowych została przygotowana w oparciu o cenę pojazdu i aktualnie obowiązującej stopy procentowej. W przypadku zmiany ceny pojazdu (w wyniku zmiany kursu EURO) lub zmiany stóp procentowych kalkulacja może ulec zmianie. Wysokość raty miesięcznej w Leasingu KINTO ONE jest średnio o 50% niższa niż wysokość raty miesięcznej w Standard Leasingu oferowanym przez Toyota Leasing na okres 3-4 lat. Przyniesienie leasingu jest uzależnione od pozytywnej oceny zdolności kredytowej potencjalnego leasingobiorcy przez Toyota Leasing. Niniejszy materiał nie stanowi oferty w rozumieniu Kodeksu cywilnego i ma charakter wyłącznie informacyjny.

<sup>b</sup> Przykładowa Kwota Łączna do zapłaty co miesiąc przygotowana na dzień 5.09.2024 r. przy następujących założeniach: okres umowy 36 miesięcy, wpłata własna klienta 10% ceny pojazdu brutto, limit przebiegu pojazdu 60000 kilometrów w ciągu okresu umowy. Kalkulacja z dnia 5.09.2024 r. Kalkulacja warunków finansowych została przygotowana w oparciu o cenę pojazdu i aktualnie obowiązującej stopy procentowej. Kalkulacja nie uwzględnia kosztu rejestracji pojazdu oraz ubezpieczenie GAP. W skład Kwoty Łącznej do zapłaty co miesiąc (w zależności od wyboru przez Korzystającego określonego wariantu umowy leasingu) może wchodzić obok raty leasingu również: rata serwisowa, rata zwrotu kosztu ubezpieczenia pojazdu. Kwoty Łączne do zapłaty co miesiąc w podanych powyżej wysokościach obowiązują do dnia 30 września 2024 r. Finansującym jest Toyota Leasing Polska Sp. z o.o. z siedzibą w Warszawie, ul. Postępu 18B, 02-676 Warszawa. Niniejszy materiał nie stanowi oferty w rozumieniu Kodeksu cywilnego i ma charakter informacyjny. Zawarcie umowy Leasingu Konsumentckiego KINTO ONE jest uzależnione od pozytywnej oceny zdolności kredytowej. Usługa Leasingu Konsumentckiego KINTO ONE dostępna jest dla osób fizycznych nieprowadzących działalności gospodarczej i dostępna jest w dwóch wariantach: umowy leasingu z usługą serwisową lub samodzielnej umowy leasingu. Szczegóły dotyczące warunków Leasingu Konsumentckiego KINTO ONE dostępne są w salonach Dilerów Toyoty. Podane zużycie paliwa i emisja CO<sub>2</sub> w zależności od wariantu i wersji auta zostało zmierzone zgodnie z wymaganiami określonymi w Rozporządzeniu UE 715/2007 z późn. zm. i aktami wykonawczymi, dla różnych wersji wyposażenia na rynek europejski. Podane zużycie paliwa i emisja CO<sub>2</sub> w zależności od wariantu i wersji auta uzyskane zgodnie z metodą badawczą NEDC odzwierciedla wyniki osiągnięte w warunkach laboratoryjnych, natomiast uzyskane zgodnie z metodą badawczą WLTC uwzględnia faktyczne profile jazdy oparte na wynikach statystycznych, co lepiej odzwierciedla wartości uzyskiwane w warunkach rzeczywistej eksploatacji. Wartości według normy emisji EURO 6AD, EURO 6AG, EURO 6BG podane są jako skorygowane NEDC i zostały przeliczone z wartości uzyskanych w teście WLTC. Wartości podane według normy emisji EURO 6W zostały przeliczone z wartości uzyskanych w teście NEDC.

Masa własna pojazdu zależy od wielu czynników, takich jak wersja nadwozia, silnik i wyposażenie. W niniejszej publikacji masa własna została podana dla standardowych wersji wyposażenia wraz z płynami i zbiornikiem paliwa napełnionym w 90%, ale bez kierowcy, pasażerów, ładunku i wyposażenia dodatkowego. Wyższe wersje wyposażenia mają większą masę własną i w konsekwencji mniejszą ładowność ze względu na bogatsze wyposażenie.

Podana w niniejszej broszurze ładowność stanowi różnicę między dopuszczalną masą całkowitą pojazdu a masą własną pojazdu pomniejszoną o 75 kg (waga kierowcy). Masa rzeczywista zawsze podlega tolerancjom produkcyjnym, stąd też ładowność może się różnić od tego, co zostało podane w publikacji. Klienci, którzy planują przewozić ładunki o masie zbliżonej do maksymalnej ładowności, by zmniejszyć ryzyko przeciążenia pojazdu, muszą uwzględniać margines błędów w wielkości 5% masy własnej.

Zdjęcia i materiały wygenerowane komputerowo znajdujące się w dokumencie zamieszczzone zostały wyłącznie w celach poglądowych i mogą się różnić od rzeczywistych. Przedstawione informacje są oparte na danych aktualnych w chwili publikacji i mogą podlegać zmianom. W szczególności ceny są zróżnicowane w zależności od terminów dostaw. Wszelkie informacje podane w specyfikacji, w szczególności zaprezentowane fotografie, wykresy, specyfikacje, opisy, rysunki lub parametry techniczne nie stanowią oferty w rozumieniu Kodeksu cywilnego. Zawarte w tym cenniku informacje nie stanowią zapewnienia w rozumieniu art. 556<sup>1</sup> §1 pkt. 2 oraz art. 556<sup>1</sup> §2 ustawy z dnia 23 kwietnia 1964 r. Kodeks cywilny. Wiążące ustalenie ceny, wyposażenia i specyfikacji pojazdu następuje w umowie jego sprzedaży, a określenie parametrów technicznych zawiera świadectwo homologacji typu pojazdu. Podane w specyfikacji informacje na temat gwarancji pojazdu nie stanowią udzielenia kupującemu gwarancji. Gwarancja zostanie udzielona przy sprzedaży pojazdu, a jej warunki zostaną określone w dokumencie gwarancyjnym. Zestawienie zużycia paliwa i emisji CO<sub>2</sub> zawierające dane wszystkich nowych samochodów osobowych jest dostępne nieodpłatnie w każdym punkcie sprzedaży pojazdów. Zużycie paliwa i emisja spalin CO<sub>2</sub> w konkretnym pojeździe w warunkach drogowych może różnić się od podanych wyników pomiarów. Na zużycie paliwa i emisję CO<sub>2</sub> wpływa sposób prowadzenia pojazdu oraz inne czynniki (takie jak warunki drogowe, natężenie ruchu, stan pojazdu, ciśnienie w oponach, zainstalowane wyposażenie, obciążenie, liczba pasażerów itp.).

Promocja i przedstawione w dokumencie rabaty nie dotyczą klientów flotowych. Jeżeli jesteś klientem flotowym, zapraszamy do Autoryzowanego Diler Toyota celem przedstawienia warunków specjalnych.

## TOYOTA MORE

Toyota Central Europe Sp. z o.o., Autoryzowane Stacje Dilerskie Toyoty oraz Toyota Bank Polska prowadzą pionierski program lojalnościowy Toyota More. Możesz do niego przystąpić w każdej chwili, bez zbędnych formalności. Program zapewni Ci wiele satysfakcji i konkretne korzyści. Zdobyte punkty będziesz mógł wykorzystać m.in. na zakup nowego auta. Więcej informacji na [www.toyotamore.pl](http://www.toyotamore.pl). Zapraszamy.

Kontakt z najbliższym Dilerem Toyoty lub informacja o programie Toyota More pod numerami telefonów: 22 574 04 35 – dla telefonów komórkowych i dla połączeń z zagranicy, opłata według stawek operatora; 801 20 20 20 – tylko z telefonów stacjonarnych, opłata jak za połączenie lokalne.