



Toyota  
Professional

[2026]<sup>8</sup>

# PROACE MAX ELECTRIC

ROK PRODUKCJI 2026

8-LETNIA  
GWARANCJA  
NA AKUMULATOR EV

GWARANCJA  
NA 3 LATA LUB  
1 000 000 KM

GWARANCJA  
MOBILNOŚCI

PRODUKOWANY  
W POLSCE

JUŻ OD

267 900 PLN  
netto

Nowa Toyota PROACE MAX Electric

LEASING

103%

Promocyjne finansowanie<sup>a</sup>

LEASING  
Z ELEKTRYKIEM  
- WIOSNA<sup>b</sup>

Sprawdź szczegóły

SPRAWDŹ, DLACZEGO WARTO  
WYBRAĆ TOYOTĘ

## POZNAJ WERSJE WYPOSAŻENIA TOYOTY PROACE MAX ELECTRIC



CENA KATALOGOWA NETTO JUŻ OD:

**267 900** PLN

NETTO JUŻ OD:

**1 599** PLN/MC

Rata Leasingu KINTO ONE<sup>c</sup>



CENA KATALOGOWA NETTO JUŻ OD:

**276 800** PLN

NETTO JUŻ OD:

**1 754** PLN/MC

Rata Leasingu KINTO ONE<sup>c</sup>

### ACTIVE

Wybrane elementy wyposażenia standardowego

- Tapicerka materiałowa z dodatkowymi przettłoczeniami i podwójnymi szarymi przeszyciami
- Tempomat z ogranicznikiem prędkości
- Układ rozpoznawania znaków drogowych (RSA)
- Układ wczesnego reagowania w razie ryzyka zderzenia (PCS)
- Kamera cofania z dynamicznymi liniami pomocniczymi
- System bezkluczykowego dostępu do samochodu (Inteligentny klucz)
- Drzwi tylne otwierane pod kątem 180°
- Ładowarka pokładowa OBC 22 kW trójfazowa

Dostępne opcjonalnie pakiety wyposażenia:

Pakiet 4.25T, Pakiet Drzwi 270°

### COMFORT

Wybrane elementy wyposażenia standardowego (dodatkowe względem wersji Active)

- Inteligentny tempomat adaptacyjny (iACC) z funkcją STOP&GO
- System monitorowania martwego pola w lusterkach (BSM)
- Cyfrowe lusterko wsteczne
- Kierownica obszyta skórą
- Chromowane wykończenie nawiewów
- Oświetlenie LED przedziału ładunkowego
- Drzwi tylne otwierane pod kątem 270°

Dostępny opcjonalnie pakiet wyposażenia:

Pakiet 4.25T



## ZWRÓĆ UWAGĘ NA POLECANĄ KONFIGURACJĘ

# WERSJA ACTIVE Z PAKIETEM DRZWI 270°

Napęd elektryczny 270 KM A/T  
z akumulatorem trakcyjnym 110 kWh  
3.5T Heavy L3H2

Zawsze gotowy do pomocy: ładowność do 710 kg,  
przestrzeń ładunkowa 13 m<sup>3</sup>, uciąg haka do 2,4 t.

#### Wyposażenie:

- Przednie światła w technologii LED (Full LED)
- Kamera cofania z dynamicznymi liniami pomocniczymi
- Drzwi tylne otwierane pod kątem 270°
- Oświetlenie LED przedziału ładunkowego
- Zabezpieczenie podłogi sklejką 9 mm
- Kolorowy dotykowy ekran multimedialny o przekątnej 10"



CENA NETTO  
**269 900** PLN

Wersja Active z Pakietem Drzwi 270°  
Napęd elektryczny 270 KM A/T  
z akumulatorem trakcyjnym 110 kWh  
3.5T Heavy L3H2

NETTO  
**1 599** PLN/MC

Rata Leasingu KINTO ONE<sup>5</sup>

SKONTAKTUJ SIĘ Z DILEREM



Prezentowana cena dotyczy auta z lakierem podstawowym EPR Icy White,  
który jest dostępny bez dopłaty.

Jeśli interesuje Cię powyższa propozycja, skontaktuj się ze sprzedawcą. Jeśli wolisz szukać dalej, wybierz inną wersję i dopasuj Toyotę PROACE MAX Electric do swoich potrzeb.  
O szczegóły zapytaj sprzedawcę.



## WYBIERZ KOLOR NADWOZIA



EPR Icy White

lakier podstawowy – bez dopłaty



EAB Anthracite

lakier podstawowy – 3 000 PLN



EAK Misty Grey

lakier metalizowany – 3 000 PLN



EZW Iron Grey

lakier metalizowany – 3 000 PLN



KCA Silver Aluminium

lakier metalizowany – 3 000 PLN



EEA Black Opal

lakier metalizowany – 3 000 PLN

Kolor nadwozia może być zależny od wersji wyposażenia.

## FELGI I TAPICERKA



16" felgi stalowe  
z oponami 215/75 R16C

Standard w pojazdach  
o DMC 3.5T Heavy



16" felgi stalowe  
z oponami 225/75 R16C

Standard w pojazdach  
o DMC 4.25T



Tapicerka materiałowa  
z dodatkowymi przetłoczeniami  
i podwójnymi szarymi przeszyciami

Standard we wszystkich  
wersjach

## SPRAWDŹ CENY NETTO (PLN)

Rok produkcji: 2026

Cennik obowiązuje od 1 marca 2026 r.\*

Furgon Active	L3H2	L3H3	L4H2	L4H3
Napęd elektryczny 270 KM A/T z akumulatorem trakcyjnym 110 kWh 3.5T Heavy	267 900	270 900	270 900	273 900
Napęd elektryczny 270 KM A/T z akumulatorem trakcyjnym 110 kWh 4.25T	278 900	281 900	281 900	284 900

Furgon Comfort	L3H2	L3H3	L4H2	L4H3
Napęd elektryczny 270 KM A/T z akumulatorem trakcyjnym 110 kWh 3.5T Heavy	276 800	279 800	279 800	282 800
Napęd elektryczny 270 KM A/T z akumulatorem trakcyjnym 110 kWh 4.25T	287 800	290 800	290 800	293 800

Skrzynie biegów: A/T – automatyczna.

\* Cennik obowiązuje do odwołania lub wyczerpania zapasów.

## SKORZYSTAJ Z ATRAKCYJNEGO FINANSOWANIA

Kalkulacje rat finansowych	Leasing KINTO ONE Rata finansowa (PLN/mc netto) <sup>c</sup>	Leasing Konsumentki KINTO ONE Rata finansowa (PLN/mc brutto) <sup>d</sup>
Napęd elektryczny 270 KM A/T z akumulatorem trakcyjnym 110 kWh 3.5T Heavy Furgon Active L3H2, Drzwi tylne 270	1 599	1 967
Napęd elektryczny 270 KM A/T z akumulatorem trakcyjnym 110 kWh 3.5T Heavy Furgon Comfort L3H2	1 754	2 158

# KiNTO ONE

## SPRAWDŹ, NA CZYM POLEGA LEASING NIŻSZYCH RAT I LEASING KONSUMENCKI

MASZ KOMFORT UŻYTKOWANIA AUTA  
BEZ KONIECZNOŚCI JEGO ZAKUPU

DOPASOWUJESZ WARUNKI UMOWY  
DO WŁASNYCH POTRZEB

PONOSISZ NISKIE KOSZTY  
EKSPLOATACJI AUTA

## JAKIE SĄ KORZYŚCI DLA CIEBIE?



### NISKA RATA

Nie obciążasz budżetu firmowego lub prywatnego.



### NISKA WPŁATA WŁASNA

Możesz przeznaczyć pozostałe środki na inne cele.



### REGULARNA WYMIANA AUTA

Wymieniasz samochód nawet co 2 lata.



### ELASTYCZNOŚĆ

Samodzielnie decydujesz, jak chcesz zakończyć umowę.

## JAK TO DZIAŁA?

### 01 WYBIERASZ

Na początku decydujesz o wysokości wpłaty wstępnej i określasz czas trwania umowy.

### 02 KORZYSTASZ

Splacasz jedynie kwotę utraty wartości auta w niskiej racie miesięcznej.

### 03 WYMIENIASZ

Na zakończenie możesz wymienić auto na nowe, przedłużyć jego finansowanie lub wykupić.

## DODAJ OPCJONALNE PAKIETY WYPOSAŻENIA

### PAKIET 4.25T 11 000 PLN NETTO

dostępny dla wersji  
Furgon Active oraz  
Furgon Comfort

- Tachograf cyfrowy
- Elektrycznie składane lusterka
- Czujnik martwego pola (BSD)
- Ogranicznik do 90 km/h
- 16" felgi stalowe z oponami 225/75 R16C
- Czarne listwy zabezpieczające nadkola

### PAKIET DRZWI 270° 2 000 PLN NETTO

dostępny dla wersji  
Furgon Active

- Drzwi tylne otwierane pod kątem 270°
- Oświetlenie LED w przestrzeni ładunkowej



## SPRAWDŹ OPCJE DODATKOWE

### OPCJE DOSTĘPNE DLA WERSJI WYPOSAŻENIA (CENY NETTO)

Zabezpieczenie antykradzieżowe Meta System w technologii Bluetooth Low Energy lub system alarmowy META Evo CAN: systemy z rozproszoną architekturą, wykorzystujące dodatkowe moduły blokad oraz obsługiwane za pomocą pilota FLASH

cena katalogowa

**cena specjalna**

najniższa cena z ostatnich 30 dni

	Active	Comfort
cena katalogowa	2 025 PLN	2 025 PLN
<b>cena specjalna</b>	<b>730 PLN</b>	<b>730 PLN</b>
najniższa cena z ostatnich 30 dni	645 PLN	645 PLN

## ROZWAŻ AKCESORIA

### PAKIET HOLOWNICZY 2 700 PLN NETTO\*

dostępny dla wszystkich wersji



– Zaczep holowniczy z kulą i wiązką elektryczną 13 PIN

### ZABEZPIECZENIE PODŁOGI PŁYTĄ ZE SKLEJKI 9 MM 1 PLN NETTO\*\*

dostępny dla wszystkich wersji



### PEŁNE ZABEZPIECZENIE PRZESTRZENI ŁADUNKOWEJ PŁYTAMI Z POLIPROPYLENU 2 200 PLN NETTO\*\*

dostępny dla wszystkich wersji



– Podłoga: 10 mm, panele boczne: 4,2 mm, nadkola: 10 mm

### POZOSTAŁE OPCJONALNE PAKIETY FABRYCZNE (CENY NETTO)

Zabezpieczenie podłogi płytą ze sklejki 12 mm  
(podłoga przystosowana do montażu oryginalnych regałów,  
dostępna tylko dla nadwozia L3)\*\*

Pełne zabezpieczenie przestrzeni ładunkowej płytami ze sklejki  
(podłoga: 9 mm, panele boczne: 6 mm, nadkola: 9 mm)\*\*

	Active	Comfort
Zabezpieczenie podłogi płytą ze sklejki 12 mm (podłoga przystosowana do montażu oryginalnych regałów, dostępna tylko dla nadwozia L3)**	1 600 PLN	1 600 PLN
Pełne zabezpieczenie przestrzeni ładunkowej płytami ze sklejki (podłoga: 9 mm, panele boczne: 6 mm, nadkola: 9 mm)**	2 600 PLN	2 600 PLN

\* Cena nie uwzględnia kosztów montażu. O szczegóły zapytaj Diler. \*\* Pakiet dostępny wyłącznie podczas składania zamówienia na samochód.

## ROZWAŻ AKCESORIA

AKCESORIA dostępne w standardzie **BEZ DOPLATY** o wartości ogólnej **3 300 PLN NETTO**



- Dywaniki gumowe
- Pokrowiec na kabel



- Trójfazowy kabel do ładowania AC o długości 7,5 m (Typ 2, 32A)
- Kabel do ładowania AC z gniazdka domowego 230 V o długości 6 m

## ŁADOWARKA TOYOTA HOMECHARGE 22 kW (BEZ KABLA)

**3 000 PLN NETTO**

dostępna dla wszystkich wersji



- Ładowarka Toyota HomeCharge 22 kW, 3-fazowa, bez łączności 4G (bez kabla)

## POKAŹ SWÓJ STYL – GADŻETY TOYOTY

Stworzone przez pasjonatów dla pasjonatów. W linii Toyota Professional znajdziesz niezbędne akcesoria, torby, pokrowce i ubrania z logo Toyoty. Stylowe, wytrzymałe i przeznaczone do codziennego użytku gadżety zostały wykonane z materiałów przyjaznych środowisku, takich jak plastik PET pochodzący z recyklingu.

**1. Zwijana miarka o długości 5 m**  
Niezbędne wyposażenie w pracy. Miarka została pokryta antypoślizgową gumą zapewniającą pewny chwyt.

**2. Bezrękawnik Toyota Professional**  
Ciepły i praktyczny bezrękawnik posiada regulowany kaptur, wewnętrzną kieszeń i zewnętrzne kieszenie zamykane na suwak.

**3. Termos**  
Wytrzymały i szczelny termos o pojemności 750 ml utrzymuje ciepło napojów przez 12 h i zimno przez 48 h.

**4. Parasolka Toyota Professional**  
Chroń się przed deszczem dzięki lekkiej i wytrzymałej na porywy wiatru parasolce Toyota Professional.

**5. Bluza z kapturem Toyota Professional**  
Wygodna, ciepła i stylowa bluza ze ściągaczami zapewnia idealne dopasowanie.

**6. Torba na laptopa 16"**  
Wytrzymała torba z powłoką wierzchnią wykonaną z plastiku PET, wnętrzem wyłożonym filcem z wodoodpornym suwakiem ochroni Twój sprzęt elektroniczny.

**7. Pas narzędziowy**  
Wygodny i odporny na rozdarcie pas wykonany z materiału Cordura zawiera wiele kieszeni na narzędzia i niezbędne akcesoria.

**8. Kurtka przeciwdeszczowa Toyota Professional**  
Ciepła, stylowa, wodoszczelna kurtka wykonana z lekkiego materiału sprawdzi się zarówno na ulicy i w pracy.

**9. Koszulka polo Toyota Professional**  
Doskonały wygląd w pracy dzięki szarym akcentom pod kołnierzem, rozpięciu na dwa guziki i kontrastującym logotypom.

**10. Torba termiczna**  
Wodoodporna i łatwa w czyszczeniu torba termiczna, przystosowana do umieszczenia za oparciem fotela.



## PORÓWNAJ WERSJE WYPOSAŻENIA

	Active	Comfort
<b>BEZPIECZEŃSTWO I NOWE TECHNOLOGIE</b>		
Poduszka powietrzna kierowcy	●	●
Poduszka powietrzna pasażera	●	●
System przypominający o zapięciu pasów bezpieczeństwa	●	●
Elektryczny hamulec postojowy	●	●
Tempomat z ogranicznikiem prędkości	●	●
Inteligentny tempomat adaptacyjny (iACC) z funkcją STOP&GO	–	●
Automatyczne światła drogowe (AHB)	●	●
Układ rozpoznawania znaków drogowych (RSA)	●	●
Układ wczesnego reagowania w razie ryzyka zderzenia (PCS)	●	●
Asystent utrzymania pasa ruchu (LKA)	●	–
Asystent utrzymania pasa ruchu (LKA) z funkcją prowadzenia pojazdu pośrodku pasa	–	●
System automatycznego powiadamiania ratunkowego (eCall)	●	●
System wykrywania zmęczenia kierowcy (SWS)	●	●
Inteligentny asystent prędkości	●	●
System ESC	●	●
System wspomagający pokonywanie podjazdów (HAC)	●	●
System dźwiękowy ostrzegający pieszych podczas cofania	●	●
Kamera cofania z dynamicznymi liniami pomocniczymi	●	●
Tylne czujniki parkowania	●	●
Przednie czujniki parkowania	–	●
Boczne czujniki parkowania	–	●

● Standard

□ Element wyposażenia dostępny w pakiecie

○ Opcja

– Niedostępne

## BEZPIECZEŃSTWO I NOWE TECHNOLOGIE

	Active	Comfort
System monitorowania martwego pola w lusterkach (BSM)	–	●
Rejestrator danych o zdarzeniach (czarna skrzynka)	●	●
Przygotowanie do montażu blokady alkoholowej	●	●
Cyfrowe lusterko wsteczne	–	●
Inteligentne wycieraczki z czujnikiem deszczu	●	●
Automatyczne światła z czujnikiem zmierzchu	●	●
System monitorowania ciśnienia w oponach (TPMS)	●	●

## OŚWIETLENIE

	Active	Comfort
Światła do jazdy dziennej	●	●
Przednie światła w technologii LED (Full LED)	●	●
Światła przeciwmgielne z funkcją doświetlania zakrętów	●	●

## KOŁA I OPONY

	Active	Comfort
Pełnowymiarowe koło zapasowe	●	●
16" felgi stalowe z oponami 215/75 R16C	●	●
Pełne kołpaki	●	●
Podnośnik	●	●

● Standard

□ Element wyposażenia dostępnego w pakiecie

○ Opcja

– Niedostępne

## WYGLĄD ZEWNĘTRZNY

	Active	Comfort
Zderzaki w kolorze czarnym (nielakierowane)	●	●
Boczne listwy ochronne w kolorze czarnym (nielakierowane)	●	●
Czarne listwy chroniące nadkola tylne (tylko L4)	●	●
Lampy obrysowe w bocznych listwach ochronnych (tylko L4)	●	●

## WNĘTRZE

	Active	Comfort
Kierownica uretanowa	●	—
Kierownica multifunkcyjna	●	●
Kierownica obszyta skórą	—	●
Wykończenie nawiewów w kolorze czarnym	●	—
Chromowane wykończenie nawiewów	—	●
Uchwyty na kubki w dolnej części deski rozdzielczej	●	●
Zamykany schowek w górnej części deski rozdzielczej	●	●
Zamykany schowek w dolnej części deski rozdzielczej przed pasażerem	●	●
Półka pod sufitem	●	●
Stalowa przegroda pomiędzy kabiną kierowcy a przedziałem ładunkowym	●	●
Dywaniki gumowe	●	●

● Standard

□ Element wyposażenia dostępnym w pakiecie

○ Opcja

— Niedostępne

## KOMFORT

	Active	Comfort
Centralny zamek	●	●
Klimatyzacja automatyczna	●	●
Elektrycznie regulowane i podgrzewane lusterka zewnętrzne	●	●
Elektrycznie składane lusterka zewnętrzne	●	●
System bezkluczykowego dostępu do samochodu (Inteligentny kluczyk)	●	●
Uruchamianie silnika przyciskiem	●	●
Gniazdo 12 V w przedziale ładunkowym	●	●
Port USB typu C	●	●

## DRZWI (FURGON)

	Active	Comfort
Drzwi tylne otwierane pod kątem 180°	●	–
Drzwi tylne otwierane pod kątem 270°	□	●
Drzwi boczne przesuwane po stronie prawej	●	●
Drzwi tylne nieprzeszkłone	●	●
Drzwi boczne przesuwane nieprzeszkłone	●	●

● Standard

□ Element wyposażenia dostępny w pakiecie

○ Opcja

– Niedostępne

### PRZEDZIAŁ ŁADUNKOWY (FURGON)

	Active	Comfort
Zabezpieczenie podłogi sklejką 9 mm	●	●
Zabezpieczenie podłogi sklejką 12 mm	○	○
Zaczepy do mocowania ładunku	●	●
Oświetlenie przedziału ładunkowego	●	–
Oświetlenie LED przedziału ładunkowego	□	●
Zabezpieczenie ścian bocznych tworzywem do połowy wysokości (tylko L4)	●	●

### AUDIO I MULTIMEDIA

	Active	Comfort
Technologia łączności 4G	●	●
Bezprzewodowa łączność z telefonem	●	●
Antena DAB	●	●
Digital Cockpit – cyfrowy wyświetlacz na tablicy wskaźników o przekątnej 7"	●	●
Kolorowy dotykowy ekran multimedialny o przekątnej 10"	●	●
System nawigacji z aktualizacjami online	●	●
Interfejsy Apple CarPlay* i Android Auto™	●	●

\* Apple CarPlay jest znakiem towarowym Apple Inc.

● Standard    □ Element wyposażenia dostępny w pakiecie    ○ Opcja    – Niedostępne

## SIEDZENIA

	Active	Comfort
Tapicerka materiałowa z dodatkowymi przetłoczeniami i podwójnymi szarymi przeszyciami	●	●
Pełne zagłówki	●	●
Podwójna kanapa pasażerów	●	●
Stolik rozkładany z oparcia kanapy pasażerów	●	–
Stolik rozkładany z oparcia kanapy pasażerów z obrotowym blatem	–	●
Fotel kierowcy przesuwany manualnie	●	●
Manualna regulacja wysokości, pochylenia oparcia i odcinka lędźwiowego fotela kierowcy	●	●
Podłokietnik fotela kierowcy	●	●
Schówek pod fotelem kierowcy	●	●
Plastikowe obudowy mocowań foteli	–	●

## ŁADOWANIE

	Active	Comfort
Ładowarka pokładowa OBC 22 kW trójfazowa	●	●
Ładowarka samochodu 230 V	●	●
Trójfazowy kabel do ładowania AC o długości 7,5 m (Typ 2, 32A)	●	●
Kabel do ładowania AC z gniazdka domowego 230 V o długości 6 m	●	●
Pokrowiec na kabel	●	●

## POZOSTAŁE

	Active	Comfort
Alternator 180 A	●	●



## GWARANCJA E-PRO

Standardowa GWARANCJA E-PRO jest zawarta w cenie auta i pokrywa koszty napraw wszelkich podzespołów zamontowanych fabrycznie do kwoty aż 100 000 zł. Jako jedyni na rynku oferujemy gwarancję bez limitu kilometrów lub na 3 lata.

[Dowiedz się więcej](#)



## ASSISTANCE

Program pomocy drogowej Toyoty obejmuje wsparcie w przypadku awarii, holowanie pojazdu, a w razie potrzeby także zakwaterowanie w hotelu. Z usługi możesz korzystać całodobowo przez 7 dni w tygodniu, w kraju i za granicą.

[Dowiedz się więcej](#)



## GWARANCJA NA ZABUDOWY

Wszystkie elementy wchodzące w skład zabudów oferowanych przez Toyotę z przeznaczeniem do montażu w modelach użytkowych marki posiadają wymaganą homologację oraz są objęte gwarancją na 3 lata lub do przebiegu 1 000 000 km.

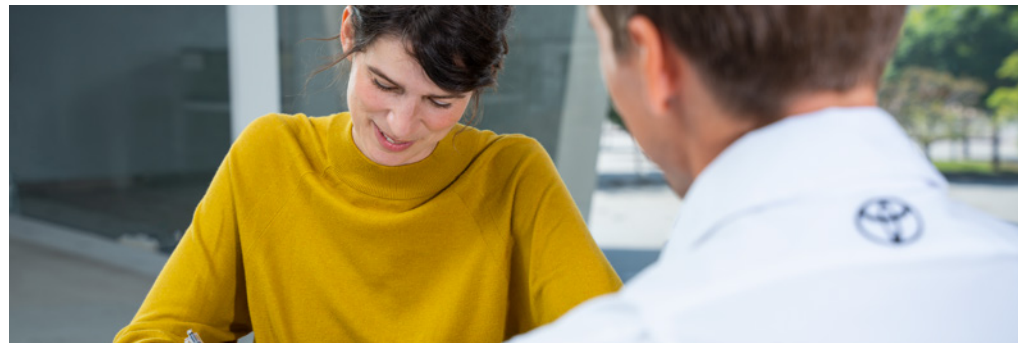
[Dowiedz się więcej](#)




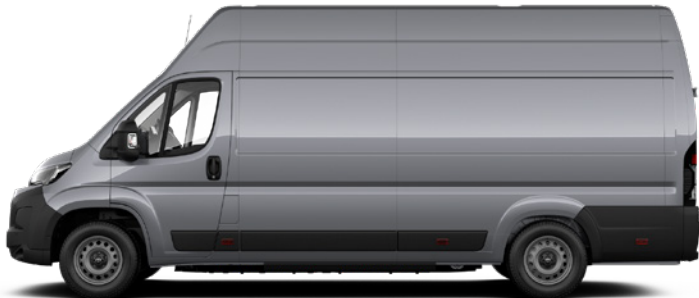
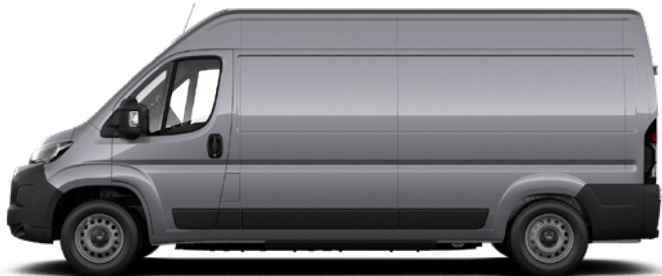
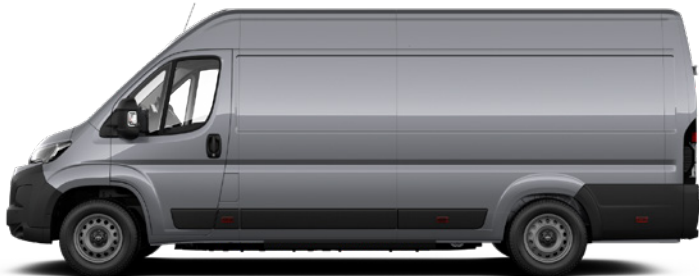
## GWARANCJA RELAX

Każda nowa Toyota posiada 3-letnią gwarancję fabryczną. Przedłuż gwarancję swojego samochodu do 10 lat lub 185 000 km.

[Dowiedz się więcej](#)



## WYBIERZ SWOJĄ WERSJĘ NADWOZIA

	<b>L3</b> rozstaw osi [mm]: 4035	<b>L4</b> rozstaw osi [mm]: 4035
<b>H3</b>	 <p>Długość [mm]: 5998 zewn., 3705 wewn. Wysokość [mm]: 2764 zewn., 2172 wewn. Objętość [m<sup>3</sup>]: 15</p>	 <p>Długość [mm]: 6363 zewn., 4070 wewn. Wysokość [mm]: 2764 zewn., 2172 wewn. Objętość [m<sup>3</sup>]: 17</p>
<b>H2</b>	 <p>Długość [mm]: 5998 zewn., 3705 wewn. Wysokość [mm]: 2524 zewn., 1932 wewn. Objętość [m<sup>3</sup>]: 13</p>	 <p>Długość [mm]: 6363 zewn., 4070 wewn. Wysokość [mm]: 2524 zewn., 1932 wewn. Objętość [m<sup>3</sup>]: 15</p>

## SPRAWDŹ NAJWAŻNIEJSZE DANE TECHNICZNE

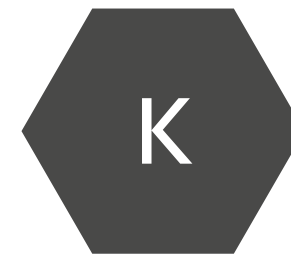
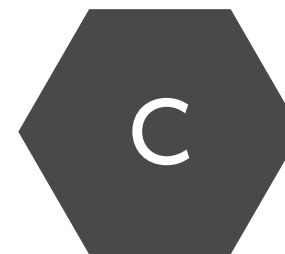
Bateria		Napęd elektryczny 270 KM A/T z akumulatorem trakcyjnym 110 kWh
Zasięg (średnio) [km]		do 424
Pojemność baterii brutto [kWh]		110,6
Pojemność baterii netto [kWh]		97,8
Napięcie nominalne [V]		400
Ładowanie		
Czas ładowania prądem zmiennym AC 22 kW (0-100%)		6 h 05 min
Czas ładowania prądem stałym DC 150 kW (10-80%)		55 min
Maksymalna moc ładowania AC		22 kW
Maksymalna moc ładowania prądem DC		150 kW
Dane techniczne		
Maksymalna moc [KM]		270
Maksymalny moment obrotowy [Nm]		410
Napęd		przedni
Przyspieszenie 0-100 km/h [s]		<10
Przyspieszenie 0-50 km/h [s]		<4,5
Przednie zawieszenie	niezależne zawieszenie MacPherson z wahaczami, sprężynami śrubowymi, amortyzatorami teleskopowymi i stabilizatorem	
Tylne zawieszenie	sztywna oś (paraboliczne podłużne resory piórowe, teleskopowe amortyzatory, elastyczne odbojniki boczne)	
Przednie hamulce		tarczowe
Tylne hamulce		tarczowe



Emisja CO<sub>2</sub>  
0 g/km



Dowiedz się więcej  
o nowych regulacjach  
emisyjnych CAFE  
([www.toyota.pl/cafe](http://www.toyota.pl/cafe))



## SPRAWDŹ NAJWAŻNIEJSZE DANE TECHNICZNE

	Furgon			
Wymiary zewnętrzne [mm]	L3H2	L3H3	L4H2	L4H3
Długość całkowita	5998	5998	6363	6363
Szerokość całkowita	2050	2050	2050	2050
Wysokość całkowita	2612	2850	2612	2850
Rozstaw osi	4035	4035	4035	4035
Wymiary przestrzeni bagażowej [mm]	L3H2	L3H3	L4H2	L4H3
Maksymalna długość przestrzeni bagażowej [mm]	3705	3705	4070	4070
Maksymalna wysokość przestrzeni bagażowej [mm]	1932	2172	1932	2172
Maksymalna szerokość przestrzeni bagażowej [mm]	1870	1870	1870	1870
Maksymalna szerokość przestrzeni bagażowej pomiędzy nadkolami [mm]	1422	1422	1422	1422
Szerokość bocznych drzwi przesuwnych [mm]	1250	1250	1250	1250
Wysokość bocznych drzwi przesuwnych [mm]	1755	1755	1755	1755
Szerokość otworu drzwi tylnych [mm]	1562	1562	1562	1562
Wysokość otworu drzwi tylnych (H2/H3) [mm]	1790/2030	1790/2030	1790/2030	1790/2030
Pojemność przestrzeni bagażowej [m <sup>3</sup> ]	L3H2	L3H3	L4H2	L4H3
Objętość przestrzeni bagażowej	13	15	15	17

**MASY (DMC 3.5T)**

	Furgon			
	L3H2	L3H3	L4H2	L4H3
Ładowność (DMC 3.5T) [kg]*/**	do 710	do 685	do 665	do 635
Masa własna (DMC 3.5T) [kg]*/***	od 2865	od 2890	od 2910	od 2940
Dopuszczalna masa zespołu pojazdów [kg]	do 5500	do 5500	do 5500	do 5500
Maksymalna masa przyczepy bez hamulca [kg]	750	750	750	750
Maksymalna masa przyczepy z hamulcem [kg]	do 2400	do 2400	do 2400	do 2400
Maksymalne obciążenie osi przedniej [kg]	do 2100	do 2100	do 2100	do 2100
Maksymalne obciążenie osi tylnej [kg]	do 2400	do 2400	do 2400	do 2400

**MASY (DMC 4.25T)**

	Furgon			
	L3H2	L3H3	L4H2	L4H3
Ładowność (DMC 4.25T) [kg]*/**	do 1460	do 1435	do 1415	do 1385
Masa własna (DMC 4.25T) [kg]*/***	od 2865	od 2890	od 2910	od 2940
Dopuszczalna masa zespołu pojazdów [kg]	do 5500	do 5500	do 5500	do 5500
Maksymalna masa przyczepy bez hamulca [kg]	750	750	750	750
Maksymalna masa przyczepy z hamulcem [kg]	do 2400	do 2400	do 2400	do 2400
Maksymalne obciążenie osi przedniej [kg]	do 2100	do 2100	do 2100	do 2100
Maksymalne obciążenie osi tylnej [kg]	do 2400	do 2400	do 2400	do 2400

\* Ostateczne wartości masy własnej i ładowności mogą się różnić od podanych w niniejszym zestawieniu w zależności od wybranych elementów wyposażenia.

\*\* Ładowność podana bez masy kierowcy.

\*\*\* Masa własna pojazdu gotowego do jazdy z kierowcą o wadze 75 kg.



# UMÓW SIĘ NA JAZDĘ PRÓBNĄ

ODKRYJ DODATKOWE POWODY, DLA KTÓRYCH WARTO  
WYBRAĆ TOYOTĘ PROACE MAX ELECTRIC.

Twój Autoryzowany Diler Toyoty

## DODATKOWE INFORMACJE I NOTY PRAWNE

Cennik obowiązuje do odwołania lub wyczerpania zapasów.

Podane zużycie paliwa i emisja CO<sub>2</sub> w zależności od wariantu i wersji auta zostało zmierzone zgodnie z wymaganiami określonymi w Rozporządzeniu UE 715/2007 z późn. zm. i aktami wykonawczymi, dla różnych wersji wyposażenia na rynek europejski. Podane zużycie paliwa i emisja CO<sub>2</sub> w zależności od wariantu i wersji auta uzyskane zgodnie z metodą badawczą NEDC odzwierciedla wartości uzyskiwane w warunkach rzeczywistej eksploatacji. Wartości według normy emisji EURO 6AD, EURO 6AG, EURO 6BG podane są jako skorygowane NEDC i zostały przeliczone z wartości uzyskanych w teście WLTC. Wartości podane według normy emisji EURO 6W zostały przeliczone z wartości uzyskanych w teście NEDC.

Masa własna pojazdu zależy od wielu czynników, takich jak wersja nadwozia, silnik i wyposażenie. W niniejszej publikacji masa własna została podana dla standardowych wersji wyposażenia wraz z płynami i zbiornikiem paliwa napełnionym w 90%, ale bez kierowcy, pasażerów, ładunku i wyposażenia dodatkowego. Wyższe wersje wyposażenia mają większą masę własną i w konsekwencji mniejszą ładowność ze względu na bogatsze wyposażenie.

Podana w niniejszej broszurze ładowność stanowi różnicę między dopuszczalną masą całkowitą pojazdu a masą własną pojazdu pomniejszoną o 75 kg (waga kierowcy). Masa rzeczywista zawsze podlega tolerancjom produkcyjnym, stąd też ładowność może się różnić od tego, co zostało podane w publikacji. Klienci, którzy planują przewozić ładunki o masie zbliżonej do maksymalnej ładowności, by zmniejszyć ryzyko przeciążenia pojazdu, muszą uwzględnić margines błędów w wielkości 5% masy własnej.

Zdjęcia i materiały wygenerowane komputerowo znajdujące się w dokumencie zamieszczone zostały wyłącznie w celach poglądowych i mogą się różnić od rzeczywistych. Przedstawione informacje są oparte na danych aktualnych w chwili publikacji i mogą podlegać zmianom. W szczególności ceny są zróżnicowane w zależności od terminów dostaw. Wszelkie informacje podane w specyfikacji, w szczególności zaprezentowane fotografie, wykresy, specyfikacje, opisy, rysunki lub parametry techniczne nie stanowią oferty w rozumieniu Kodeksu cywilnego. Zawarta w tym cenniku informacja nie stanowią zapewnienia w rozumieniu art. 556<sup>1</sup> §1 pkt. 2 oraz art. 556<sup>1</sup> §2 ustawy z dnia 23 kwietnia 1964 r. Kodeks cywilny. Wiążące ustalenie ceny, wyposażenia i specyfikacji pojazdu następuje w umowie jego sprzedaży, a określenie parametrów technicznych zawiera świadectwo homologacji typu pojazdu. Podane w specyfikacji informacje na temat gwarancji pojazdu nie stanowią udzielenia kupującemu gwarancji. Gwarancja zostanie udzielona przy sprzedaży pojazdu, a jej warunki zostaną określone w dokumencie gwarancyjnym. Zestawienie zużycia paliwa i emisji CO<sub>2</sub> zawierające dane wszystkich nowych samochodów osobowych jest dostępne nieodpłatnie w każdym punkcie sprzedaży pojazdów. Zużycie paliwa i emisja spalin CO<sub>2</sub> w konkretnym pojeździe w warunkach drogowych może różnić się od podanych wyników pomiarów. Na zużycie paliwa i emisję CO<sub>2</sub> wpływa sposób prowadzenia pojazdu oraz inne czynniki (takie jak warunki drogowe, natężenie ruchu, stan pojazdu, ciśnienie w oponach, zainstalowane wyposażenie, obciążenie, liczba pasażerów itp.).

Promocja i przedstawienie w dokumencie rabaty nie dotyczą klientów flotowych. Jeżeli jesteś klientem flotowym, zapraszamy do Autoryzowanego Dilerzy Toyoty celem przedstawienia warunków specjalnych.

<sup>1</sup>Leasing od 103%+GAP Przewoźnik - Wiosna to umowa leasingu operacyjnego z sumą opłat od 103% ceny pojazdu, zmienną stopą procentową, opłatą wstępną w wysokości 45%, okresem leasingu 24 miesiące oraz wykupem 16%. Dotyczy nowych pojazdów marki Toyota wyprodukowanych w 2025-2026 r. modeli: Proace, Proace BEV, Proace City, Proace City BEV, Proace Verso, Proace Verso BEV, Proace City Verso, Proace City Verso BEV, Proace MAX i Proace MAX BEV. Dostępne od dnia 01.04.2026 r. do 30.06.2026 r. lub do wyczerpania pojazdów objętych promocją. Warunkiem skorzystania z promocji jest zawarcie ubezpieczenia GAP na cały okres trwania umowy. Szczegóły u autoryzowanych Dilerów Toyoty. Zawarcie umowy zależy od zdolności finansowej potencjalnego leasingobiorcy. Materiał nie stanowi oferty w rozumieniu Kodeksu cywilnego, ma charakter wyłącznie informacyjny i przeznaczony jest wyłącznie dla przedsiębiorców. Finansującym jest Toyota Leasing Polska Sp. z o.o. z siedzibą w Warszawie. Regulamin dostępny na stronie [www.toyotaleasing.pl](http://www.toyotaleasing.pl).

<sup>2</sup>Leasing od 100,1% z Elektrykiem - Wiosna to umowa leasingu operacyjnego z sumą opłat od 100,1% ceny pojazdu, zmienną stopą procentową, opłatą wstępną w wysokości 30%, okresem leasingu 24 miesiące oraz wykupem 16%. Dotyczy nowych pojazdów marki Toyota/Lexus modeli Toyota: Proace BEV, Proace City BEV, Proace City Verso BEV, Proace Verso BEV, Toyota C-HR+, bZ4X Touring, Urban Cruiser (rok produkcji 2026), Proace MAX BEV, Toyota bZ4X (rok produkcji 2025-2026) oraz Lexus: RZ, ES 350e, ES 500e z roku produkcji 2026. Dostępne od dnia 01.06.2026 r. do 30.06.2026 r. lub do wyczerpania pojazdów objętych promocją. Szczegóły u autoryzowanych Dilerów Toyoty/Lexus. Zawarcie umowy zależy od zdolności finansowej potencjalnego leasingobiorcy. Materiał nie stanowi oferty w rozumieniu Kodeksu cywilnego, ma charakter wyłącznie informacyjny i przeznaczony jest wyłącznie dla przedsiębiorców. Finansującym jest Toyota Leasing Polska Sp. z o.o. z siedzibą w Warszawie. Regulamin dostępny na stronie [www.toyotaleasing.pl](http://www.toyotaleasing.pl).

<sup>3</sup>Kalkulacja Leasingu KINTO ONE wykonana przy następujących założeniach: okres umowy 36 miesięcy, opłata wstępna 15% ceny zakupu pojazdu. Łączny limit przebiegu do 45 000 kilometrów w trakcie trwania umowy. Rata nie obejmuje kosztów rejestracji pojazdu. W związku z korzystaniem z Leasingu KINTO ONE pobierane są opłaty przewidziane w Tabeli Opłat i Prowizji Toyota Leasing. Szczegóły Leasingu KINTO ONE i ostateczne warunki finansowania są dostępne u Dilerów Toyoty. Kalkulacja z dnia 05.05.2026 r. Kalkulacja warunków finansowych została przygotowana w oparciu o cenę pojazdu i aktualnie obowiązującej stopy procentowej. W przypadku zmiany ceny pojazdu (w wyniku zmiany kursu EURO) lub zmiany stóp procentowych kalkulacja może ulec zmianie. Wysokość raty miesięcznej w Leasingu KINTO ONE jest średnio o 50% niższa niż wysokość raty miesięcznej w Standard Leasingu oferowanym przez Toyota Leasing na okres 3-4 lat. Przyznanie leasingu jest uzależnione od pozytywnej oceny zdolności kredytowej potencjalnego leasingobiorcy przez Toyota Leasing. Niniejszy materiał nie stanowi oferty w rozumieniu Kodeksu cywilnego i ma charakter wyłącznie informacyjny.

<sup>4</sup>Przykładowa Kwota Łączna do zapłaty co miesiąc przygotowana na dzień 05.05.2026 r. przy następujących założeniach: okres umowy 36 miesięcy, wpłata własna klienta 15% ceny pojazdu brutto, limit przebiegu pojazdu 45 000 kilometrów w ciągu okresu umowy. Kalkulacja z dnia 05.05.2026 r. Kalkulacja warunków finansowych została przygotowana w oparciu o cenę pojazdu i aktualnie obowiązującej stopy procentowej. Kalkulacja nie uwzględnia kosztu rejestracji pojazdu oraz ubezpieczenia GAP. W skład Kwoty Łącznej do zapłaty co miesiąc (w zależności od wyboru przez Korzystającego określonego wariantu umowy leasingu) może wchodzić obok raty leasingu również: rata serwisowa, rata zwrotu kosztu ubezpieczenia pojazdu. Kwoty Łączne do zapłaty co miesiąc w podanych powyżej wysokościach obowiązują do dnia 30 czerwca 2026 r. Finansującym jest Toyota Leasing Polska Sp. z o.o. z siedzibą w Warszawie, ul. Wołoska 22, 02-675 Warszawa. Niniejszy materiał nie stanowi oferty w rozumieniu Kodeksu cywilnego i ma charakter informacyjny. Zawarcie umowy Leasingu Konsumentckiego KINTO ONE jest uzależnione od pozytywnej oceny zdolności kredytowej. Usługa Leasingu Konsumentckiego KINTO ONE dostępna jest dla osób fizycznych nieprowadzących działalności gospodarczej i dostępna jest w dwóch wariantach: umowy leasingu z usługą serwisową lub samodzielnej umowy leasingu. Szczegóły dotyczące warunków Leasingu Konsumentckiego KINTO ONE dostępne są w salonach Dilerów Toyoty.

## TOYOTA MORE

Toyota Central Europe Sp. z o.o., Autoryzowane Stacje Dilerskie Toyoty oraz Toyota Bank Polska prowadzą pionierski program lojalnościowy Toyota More. Możesz do niego przystąpić w każdej chwili, bez zbędnych formalności. Program zapewni Ci wiele satysfakcji i konkretne korzyści. Zdobytte punkty będziesz mógł wykorzystać m.in. na zakup nowego auta. Więcej informacji na [www.toyotamore.pl](http://www.toyotamore.pl). Zapraszamy.

Kontakt z najbliższym Dilerem Toyoty lub informacja o programie Toyota More pod numerami telefonów: 22 574 04 35 – dla telefonów komórkowych i dla połączeń z zagranicy, opłata według stawek operatora; 801 20 20 20 – tylko z telefonów stacjonarnych, opłata jak za połączenie lokalne.