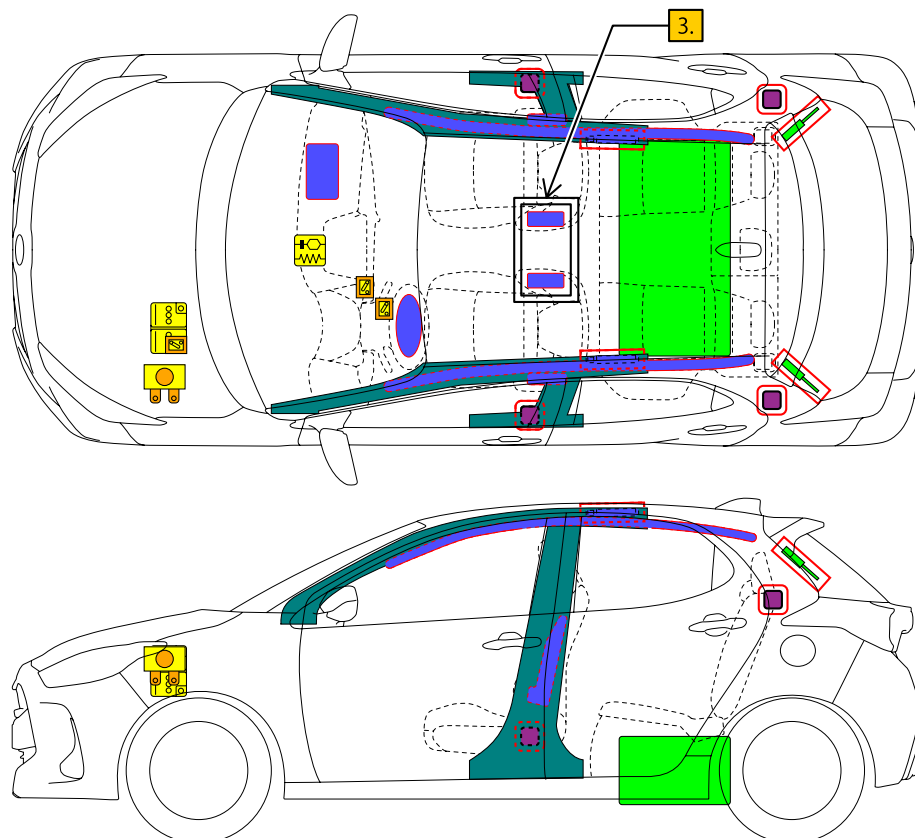




# TOYOTA YARIS

2020-5



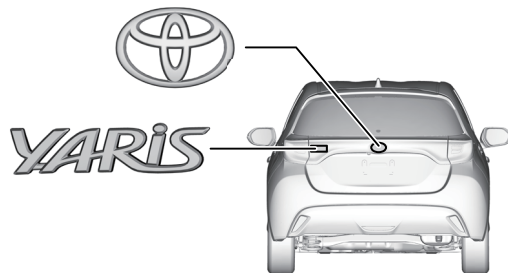
	Poduszk powietrzna		Generator gazu		Napinacz pasa bezpieczeństwa		Sterownik układu SRS		System aktywnej ochrony pieszeego
	System ochrony przed przewróceniem pojazdu		Sprężyna gazowa		Strefa wysokiej wytrzymałości		Obszar wymagający szczególnej uwagi		
	Akumulator 12V		Superkonden., niskie napięcie		Zbiornik paliwa		Zbiornik gazu		Zawór bezpieczeństwa
	Akumulator wys. napięcia		Przewód wysokiego napięcia / Podzespół		Odłączenie wysokiego napięcia		Skrzynka bezpieczników, Zabezp. ukt. wys. napięcia		Superkonden., wysokie napięcie
	Urz. niskiego nap. odłączające wysokie. napięcie								
	ID modelu.	Wersja.		Data wersji		Strona			
	YARIS10	01		05 / 2020		1 / 4			

## 1. Identyfikacja



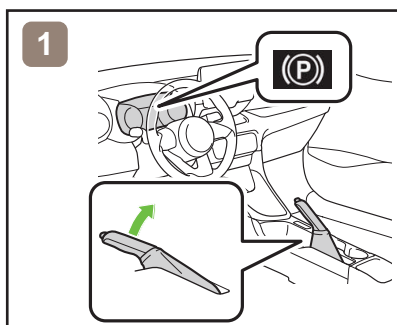
Brak odgłosu pracy silnika nie oznacza, że pojazd jest wyłączony. Cichy ruch lub możliwość natychmiastowego ponownego uruchomienia istnieje do momentu całkowitego wyłączenia pojazdu.

### Umieszczenie oznaczeń samochodu

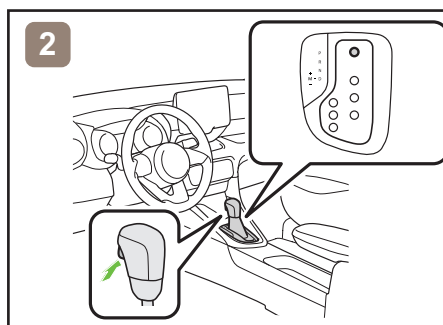


## 2. Unieruchomienie / Stabilizacja / Podnoszenie

### Całkowicie unieruchomić pojazd

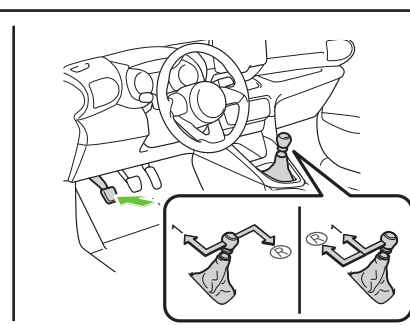


1. Zablokować koła i uruchomić hamulec postojowy.



2. Przesłać dźwignię przekładni napędowej w położenie P (Parkowanie)\*1.

\*1: CVT

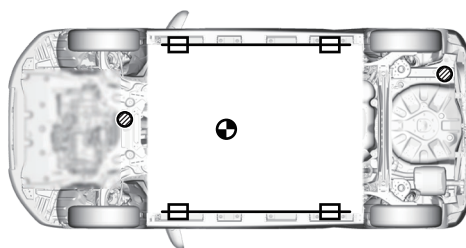



2. Wcisnąć pedał sprzęgła i przesłać dźwignię skrzyni biegów w położenie 1. biegu lub biegu wstecznego R\*2.


\*2: Mechaniczna skrzynia biegów


### Stabilizacja - punkty podparcia i podnoszenia

W czterech punktach pod przednimi i tylnymi słupkami umieścić elementy usztywniające, takie jak klocki drewniane.



 Dodatkowe wzmocnione punkty podparcia

 Standardowe punkty podparcia

 Środek ciężkości pojazdu



Nie należy umieszczać elementów zabezpieczających, takich jak drewniane klocki lub poduszki podnoszące pod układem wydechowym, paliwowym i przewodami wysokiego napięcia. Może to doprowadzić do wycieku paliwa, pożaru lub porażenia prądem.

## 3. Usunięcie bezpośrednich zagrożeń / Przepisy bezpieczeństwa

Jeżeli wymagana jest obsługa któregoś z poniższych podzespołów/układów, należy użyć ich PRZED odłączeniem akumulatora.

Centralny zamek

Elektryczne szyby

Drzwi bagażnika

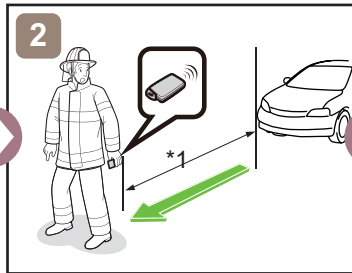
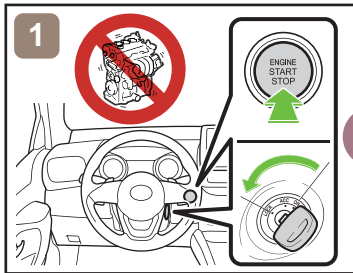
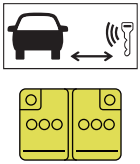


Gdy akumulator 12 V jest odłączony, uruchomienie elementów elektrycznych nie będzie możliwe..

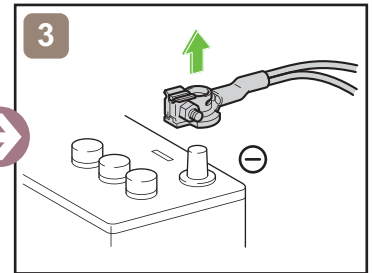
ID modelu	Wersja	Data wersji	Strona
YARIS10	01	05 / 2020	2 / 4

## Wykonać procedurę główną lub alternatywną, aby całkowicie wyłączyć pojazd.

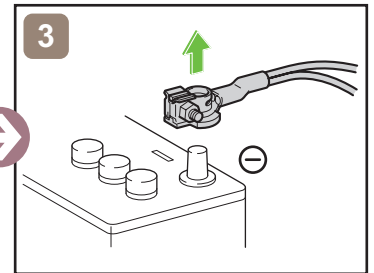
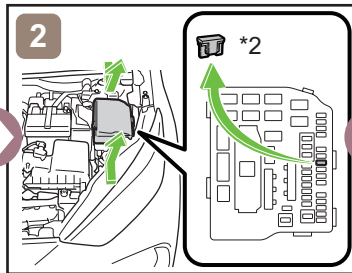
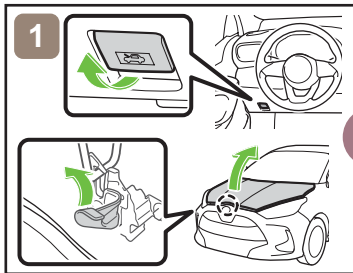
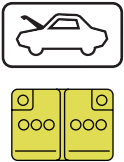
### Procedura Główna



\*1: 5 m lub więcej

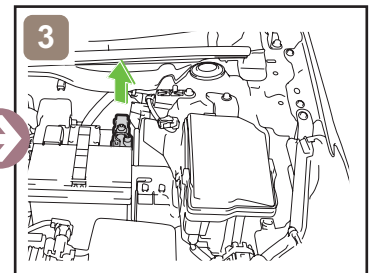
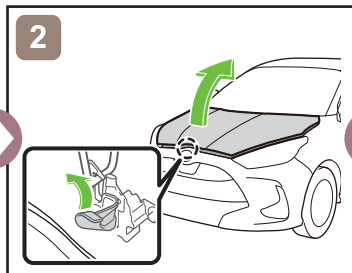
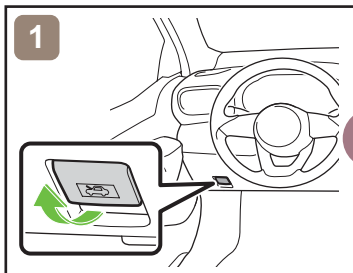
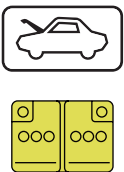


### Procedura alternatywna



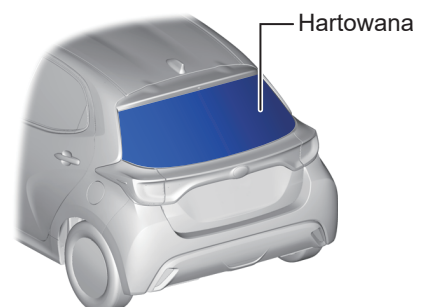
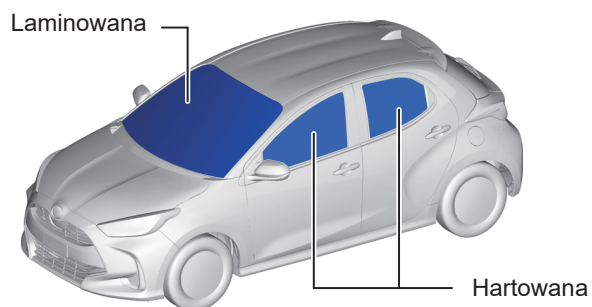
\*2: Bezpiecznik IGP-MAIN FUSE (25 A Bezbarwny)

### Access to 12 V Battery



## 4. Dostęp do pasażerów

### Szyby



ID modelu

YARIS10

Numer wersji.

01

Data wersji

05 / 2020

Strona

3 / 4

## 5. Zmagazynowana energia / Ciecze / Gazy / Ciała stałe



Akumulator 12 V



Zbiornik paliwa: 40 L, 42 L

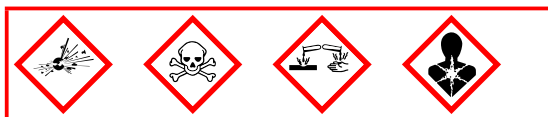


Zawsze używaj odpowiedniego sprzętu ochrony osobistej (PPE), gdy masz do czynienia z którymkolwiek z tych przedmiotów.

## 6. W razie pożaru



MOŻLIWY PONOWNY ZAPŁON!

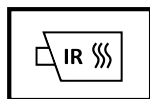
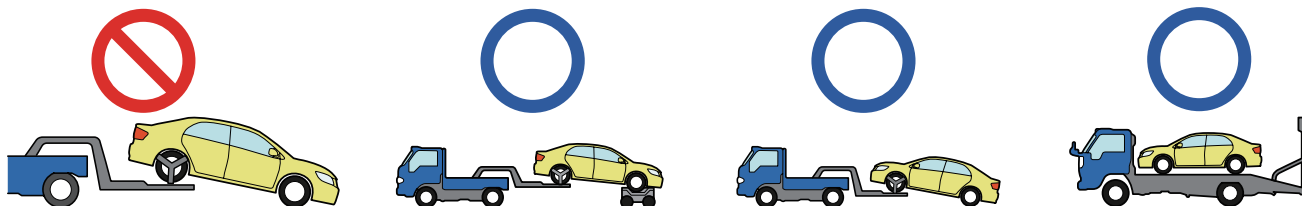


## 7. W przypadku zanurzenia w wodzie



Prace przy pojeździe należy wykonywać dopiero po wyciągnięciu go z wody.

## 8. Holowanie / Transport / Przechowywanie



MOŻLIWY PONOWNY ZAPŁON!

Samochód powinien znajdować się w bezpiecznej odległości (15 m lub więcej) od innych pojazdów.

## 9. Ważne informacje dodatkowe

ID modelu	Wersja	Data wersji	Strona
YARIS10	01	05 / 2020	4 / 4